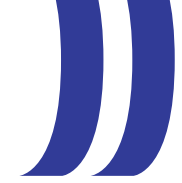
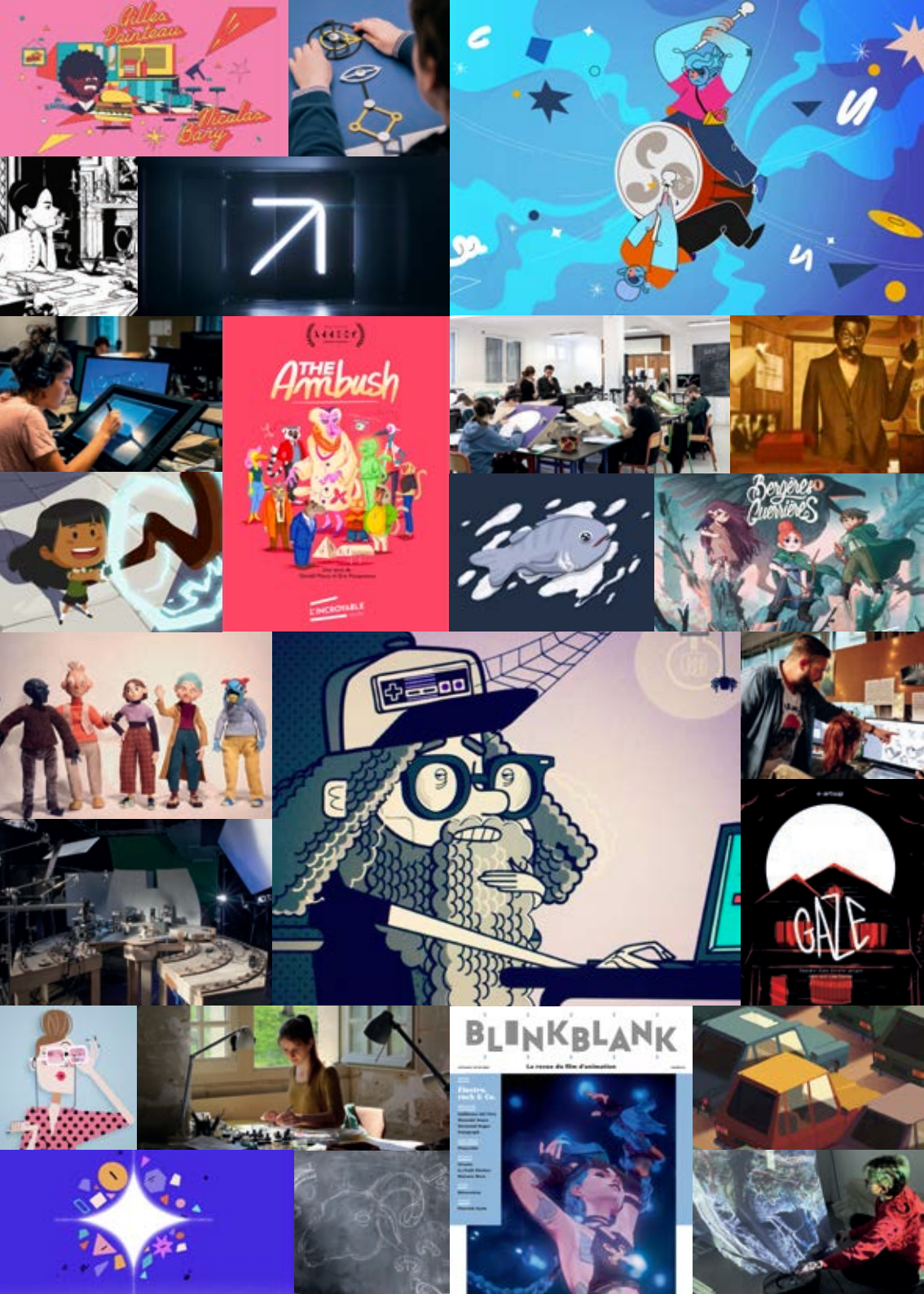




La Région soutient la filière Animation



Mot d'introduction 5

Création / production

Komadoli Komawé 6
 La Clairière Ouest 7
 L'Incroyable Studio 8
 Scalaé Production 9

Écoles créatives

ESMA 16
 PIVAUT 17
 TALM 18
 E-ART SUP 19

Studio / post-production

Black Meal 10
 Holy Bird 11
 La Pompadour 12
 L'Incroyable Studio Son 13
 Motion Lab 14
 Terminus 15

Ressources

Blink Blank 20
 Nef Animation 21
 La Plateforme 22
 Bureau d'accueil
 des tournages 23

Pays de la Loire

Terre de Cinéma



EN TRAIN DEPUIS PARIS

Le Mans : 1h
Laval : 1h15
Angers : 1h30
Nantes : 2h
La Roche-sur-Yon : 3h

De Fontevraud à Nantes, en passant par Angers, les Pays de la Loire comptent de nombreux acteurs majeurs de l'animation française tels que NEF animation, la revue Blink blank, des festivals, des rendez-vous professionnels, des studios et des écoles renommés.

Dans le cadre de la priorité Terre de cinéma, la Région des Pays de la Loire accompagne leur développement et soutient aussi, au travers de ses aides à la création, des projets très variés de séries, de longs ou de courts métrages.



Renseignements

Tél. 02 28 20 60 94
cinema@paysdeloire.fr

PLUS D'INFOS :
paysdelaloire.fr/cinema



Komadoli Komawé



CRÉATION / PRODUCTION

Komadoli/Komawé est une société de production d'animation basée à Nantes et à Lyon. Elle produit des films d'animation pour le cinéma et la télévision. Résolument tournée vers une politique d'auteurs, Komawé recherche des talents de par le monde et développe ainsi des projets entre la France et le Burkina Faso, l'Islande, la Slovaquie, la République Tchèque... Komawé porte des films aux partis pris graphiques forts, ambitieux, poétiques, engagés qui reflètent toute la diversité de notre société, dans un souci d'émouvoir et d'interroger.

CONTACT

Joachim Hérisse

EMAIL

joachim.herisse@gmail.com

TÉLÉPHONE

+33 (0)6 63 78 45 34

SITE INTERNET

komadoli.fr



La Clairière Ouest

CRÉATION / PRODUCTION

Depuis 10 ans, La Clairière Ouest produit des films portés par des personnages forts dont les histoires font écho aux mouvements de notre société. Elle privilégie des univers graphiques singuliers quel que soit le public visé, adulte, adolescent ou enfant. Elle accompagne des auteurs confirmés ou débutants sur des formats courts et développe des projets de séries et de « spécial TV ». Les films *Soupe froide* et *Mont-Noir* sont diffusés sur Arte.

CONTACT

Claire Beffa

EMAIL

claire.beffa@laclairiereproduction.com

TÉLÉPHONE

+33 (0)6 62 67 29 81

SITE INTERNET

laclairiereproduction.com



L'Incroyable Studio



CRÉATION / PRODUCTION

Depuis 2016, L'Incroyable Studio développe et produit des films et des séries en plaçant l'écriture au cœur de ses projets. Parmi ses créations : les séries *Bergères Guerrières* (en coproduction avec Vivement Lundi), *Les Odyssées* (en coproduction avec Radio France), et *The Ambush* (Prix Disney+ Annecy 2023). Installé à Nantes, L'Incroyable Studio dispose d'un studio d'animation pour réaliser ses projets, comme ceux d'autres productions (*Drôles D'Oiseaux*, *Dessiner pour Résister*, *Première Page...*).

EMAIL
hello@lincroyablestudio.com

SITE INTERNET
lincroyablestudio.com



Scalaé Productions



CRÉATION / PRODUCTION

Scalaé Productions est une société de production coopérative d'intérêt général, basée à Angers, dédiée à l'accompagnement des talents émergents du film d'animation. En association avec France Télévisions, Scalaé va produire en 2024-2025 la deuxième saison de sa collection *Première Page* : une collection de onze courts métrages de 2'15 minutes dont l'ambition est de mettre en lumière le talent des jeunes artistes de l'animation française tout en rendant hommage à la littérature francophone.

CONTACT
Stéphanie Launay

EMAIL
contact@scalaeproductions.fr

TÉLÉPHONE
+33 (0)6 10 56 55 05

SITE INTERNET
scalaeproductions.fr



Black Meal



STUDIO / POST-PRODUCTION

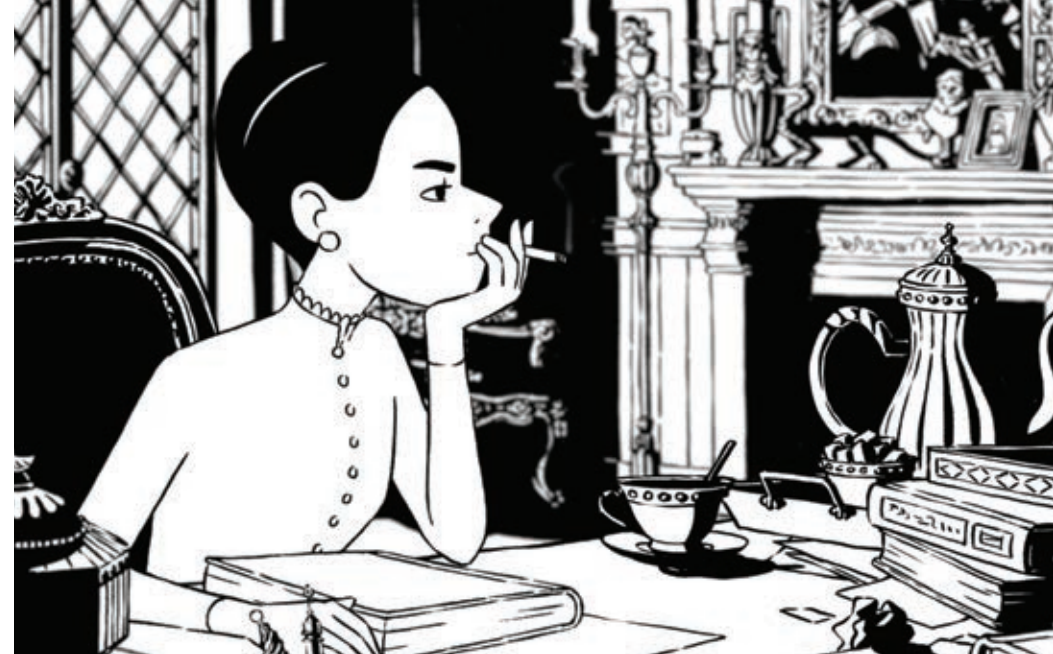
Black Meal est un studio de motion design et d'animation basé à Nantes et Paris. Avec créativité et originalité pour mots d'ordre, il cherche constamment à produire des réalisations uniques et adaptées aux objectifs attendus, à imaginer des films sur mesure qui séduisent, se démarquent, interpellent...

En 10 ans, il a accompagné plus de 700 clients et agences et réalisé plus de 2000 films. Il peut être très fier aujourd'hui d'être un acteur reconnu sur le marché du motion design français.

TÉLÉPHONE
+33 (0)2 40 35 56 58

EMAIL
hello@blackmeal.com

SITE INTERNET
blackmeal.com



Holy Bird

STUDIO / POST-PRODUCTION

Situé à Angers, Holy Bird Animation Studio innove dans la production d'animations 2D pour la communication d'organisations variées, incluant entreprises, associations, et collectivités. Fondé en 2021, le studio priorise la créativité et la qualité narrative, affirmant que l'animation 2D est le vecteur idéal pour capturer et retenir l'attention. Il transforme des concepts en récits visuels captivants, rendant chaque message unique et mémorable. Il collabore également sur des productions déléguées et exécutives, enrichissant son portfolio avec une diversité de créations animées.

CONTACT
Arnaud Drazek

EMAIL
contact@hollybird.fr

TÉLÉPHONE
+33 (0)6 73 25 32 89

SITE INTERNET
hollybird.fr



La Pompadour



STUDIO / POST-PRODUCTION

La Pompadour, fondée en 2014, est une maison de production spécialisée dans la création de films d'animation pour la télévision, le digital et les marques innovantes. Elle offre une large gamme de services, depuis l'écriture jusqu'à la production complète de divers types de communication (publicités, webseries, cartoons). En outre, La Pompadour étoffe son savoir-faire grâce au développement de séries originales, affirmant sa créativité et son innovation dans le domaine de l'animation.

CONTACT

Gaël Roda

EMAIL

gael@lapompadour.tv

TÉLÉPHONE

+33 (0)6 63 72 26 64

SITE INTERNET

lapompadour.tv



L'Incroyable Studio Son

STUDIO / POST-PRODUCTION

L'Incroyable Studio Son est un outil dédié à la création sonore : bruitage, création de voix, montage son et mixage. Productions et équipes artistiques sont accompagnées pour inventer leurs univers sonores. Parmi ses réalisations : les bruitages du long-métrage *Silex and the city* (Je Suis Bien Content) ; création des voix, bruitages et sound design du court-métrage *Hello Summer* (Maur Film/Vivement Lundi) ; voix et bruitages des 11 films de la collection *Première Page* (Scalaé/France Télévisions).

EMAIL

iss@lincroyablestudio.com

SITE INTERNET

lincroyablestudio.com/son



Motion Lab



STUDIO / POST-PRODUCTION

Studio de cinéma d'animation dédié aux techniques traditionnelles, le Motion Lab est un tiers lieu créatif et éco-responsable implanté dans les frigos industriels, en cœur de ville sur l'île de Nantes. Porté par des professionnels du cinéma et de l'audiovisuel, il structure son projet autour de 3 pôles : studio (fabrication, tournage, post-production image), formation professionnelle aux métiers du stop motion, éducation aux images (actions culturelles, workshop avec les écoles d'art). Tout juste équipés, les studios accueillent ce printemps le tournage de Signal (Vivement Lundi ! & Komadoli)

EMAIL
bonjour@motionlab-studio.fr

SITE INTERNET
motionlab-studio.fr



Terminus

STUDIO / POST-PRODUCTION

Terminus est un studio de postproduction 3D Nantais, créé en 2023. Son expertise et savoir-faire lui permettent d'accompagner le développement et la fabrication des projets Full CG et/ou Live VFX, que ce soit sur de la recherche de styles, préconisation et R&D en phase de pré-production, la supervision ou la fabrication, son domaine de prédilection étant le Lookdev, Lighting et Compositing.

CONTACT
Romy Sauvage

EMAIL
contact@terminus-studio.com

TÉLÉPHONE
+33 (0)7 77 28 18 26

SITE INTERNET
terminus-studio.com



ESMA



ÉCOLES CRÉATIVES

L'ESMA est une école d'arts appliqués qui propose des formations en Architecture d'intérieur, en Design Graphique, Cinéma d'Animation 3D, en Jeu Vidéo et en Illustration Concept Art mais aussi deux années préparatoires.

Présente à Bordeaux, Lyon, Montpellier, Montréal, Nantes, Rennes et Toulouse, l'ESMA est reconnue en France comme à l'international depuis plus de 30 ans : elle a été nommée 2^e meilleure école de cinéma d'animation 3D en France et 8^e au Monde [Animation career review 2023].

TÉLÉPHONE
+33 (0)2 28 24 18 40

EMAIL
contact@esma-nantes.com

SITE INTERNET
esma-artistique.com



Pivaut

ÉCOLES CRÉATIVES

Créée en 1985, l'école Pivaut propose des formations en Animation 2D, Concept art, Illustration, Bande dessinée et Décoration peinte. Basée sur une maîtrise technique absolue du dessin, l'école a su développer un savoir-faire technique traditionnel et une philosophie pédagogique unique.

Aujourd'hui présente à Nantes, Rennes, Toulouse et Montréal, l'école a su s'imposer dans le monde de l'animation : en 2023 elle est nommée meilleure école d'animation 2D au monde par the Rookies.

CONTACT
Alexis Venet

EMAIL
a.venet@ecolesscreatives.com

TÉLÉPHONE
+33 (0)2 40 29 15 92

SITE INTERNET
ecole-pivaut.fr



TALM



ÉCOLES CRÉATIVES

L'École supérieure d'art et de design TALM-Angers fait partie d'un établissement public d'enseignement supérieur implanté à Tours, Angers, Le Mans (TALM). Sous tutelle du ministère de la Culture, l'école d'art et de design délivre des diplômes reconnus par l'État : le diplôme national d'art (bac+3) et le diplôme national supérieur d'expression plastique (bac+5). Le corps professoral, constitué d'artistes, de designers, d'architectes, de théoriciens, dispense un enseignement pluridisciplinaire de haut niveau. TALM-Angers est également un acteur majeur de la culture sur son territoire.

TÉLÉPHONE
+33 (0)2 72 79 86 90

SITE INTERNET
esad-talm.fr



E-art sup

ÉCOLES CRÉATIVES

Il n'y a pas meilleure reconnaissance que celle des professionnels ! Depuis 4 ans, les films d'e-artsup Nantes sont systématiquement sélectionnés et primés dans les plus grands festivals français et internationaux. C'est à travers un programme davantage orienté 2D, sur la narration, le dessin et un accompagnement sur-mesure dans l'apprentissage des outils numériques incontournables du secteur qu'il offre à ses étudiants la meilleure adaptabilité au marché de l'animation !

CONTACT
Francis Frenkel

EMAIL
francis.frenkel@e-artsup.net

TÉLÉPHONE
+33 (0)6 15 46 83 90

SITE INTERNET
e-artsup.net/campus/ecole-creation-
visuelle-nantes/



Blink-Blank

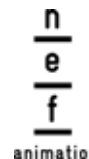


RESSOURCES

La première revue francophone consacrée au film d'animation ! Blink Blank rend compte, deux fois par an et en 160 pages richement illustrées, de l'animation mondiale dans toute sa diversité et créativité. Chaque numéro permet de partager l'actualité de l'animation, de mettre en valeur ses métiers et talents, de comprendre ses enjeux artistiques, de connaître son histoire et d'appréhender ses horizons techniques, géographiques et ses nouveaux défis. Une revue de référence, écrite par des spécialistes et des artistes coédités par Warm, NEF Animation et la Cinémathèque québécoise.

EMAIL
contact@revue-blinkblank.com

SITE INTERNET
revue-blinkblank.com



NEF Animation

RESSOURCES

NEF Animation est une association professionnelle dédiée à la recherche et à la création dans le domaine du film d'animation. Elle est à la fois une plateforme de coopération entre les professionnels, un incubateur de projets et un lieu permanent de réflexion. Ses missions principales sont le soutien à la création et à l'émergence des jeunes talents (résidences d'artistes, accompagnement et formation) et la constitution de ressources pour la connaissance et la reconnaissance de l'animation en tant qu'art (édition d'une revue d'art, organisation d'événements professionnels, de conférences ou de colloques). Basée en Pays de la Loire, à l'Abbaye royale de Fontevraud, ses activités rayonnent tant à l'échelle territoriale, nationale qu'internationale.

EMAIL
contact@nefanimation.fr

SITE INTERNET
nefanimation.fr



La Plateforme



RESSOURCES

Créée en 2013 par et pour les professionnels du cinéma et l'audiovisuel, La Plateforme naît de la volonté collective de rassembler de manière transversale tous les acteurs de la filière, du cinéma à l'audiovisuel, du documentaire à la fiction, de la création à la diffusion. La Plateforme s'emploie à fédérer, valoriser, accompagner et représenter les professionnels pour développer le cinéma et l'audiovisuel en Pays de la Loire. Elle compte aujourd'hui près de 300 adhérents.

CONTACT

Lydie Marlin

EMAIL

responsableprojets@laplateforme.net

TÉLÉPHONE

+33 (0)2 40 74 10 62

SITE INTERNET

laplateforme.net



Bureau d'accueil des tournages

RESSOURCES

Missionnés par le Conseil régional des Pays de la Loire et portés par Solutions&co, l'agence de développement économique de la région, le bureau d'accueil des tournages accompagne et développe l'activité audiovisuelle et cinématographique en région en activant 3 leviers :

- Promouvoir les Pays de la Loire comme terre d'accueil de tournages
- Maximiser les impacts des tournages en facilitant les productions
- Participer au développement de la filière cinématographique et audiovisuelle en Pays de la Loire

CONTACT

Pauline Le Floch

EMAIL

p.lefloch@solutions-eco.fr

TÉLÉPHONE

+33 (0)2 40 48 81 24

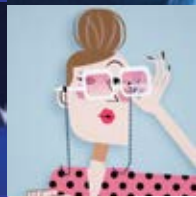
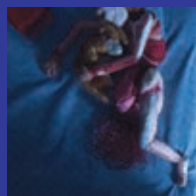
SITE INTERNET

solutions-tournages-paysdelaloire.fr/bureau-accueil-des-tournages/

Pays de la Loire

Terre de Cinéma

Animation
Motion design
Documentaire
Fiction



Renseignements
Tél. 02 28 20 60 94
cinema@paysdelaloire.fr
paysdelaloire.fr/cinema



RÉGION
PAYS
DE
LA LOIRE